

Dach + Holz: StoVeneer 2.0

Langlebige Fassadenpaneele

Neue Farbtöne, mehr Oberflächenvarianten: Sto präsentierte zur „Dach+Holz“ ein verbreitertes Angebot der pflegeleichten Fassadenpaneele StoVeneer. Die vom „Kompetenzcenter Industrie“ in Echtholzoptik entwickelten Paneele sind aufgrund der einfachen Verarbeitung und der hohen Witterungsbeständigkeit besonders wirtschaftlich.

Gedämmte Fassaden mit Holzverkleidung sind beliebt – die regelmäßigen Schutzanstriche gegen Witterungseinflüsse und Holzschädlinge jedoch weniger. Eine besonders wirtschaftliche Alternative zu Echtholz sind vorgefertigte StoVeneer-Paneele. Sie sind schnell zu verarbeiten, langlebig und pflegeleicht. Sie eignen sich sowohl zur Gestaltung von Akzentflächen in Kombination mit Putz als auch zum vollflächigen Einsatz an Alt- und Neubauten bis zur Gebäudeklasse 3 sowie bei Niedrigstenergiehäusern. Ihre in vielen Varianten erhältliche Maserung bekommen die 200 x 16 Zentimeter großen Paneele bereits werkseitig. Im letzten Arbeitsgang auf der Baustelle erhalten sie einen zweifachen Anstrich, um einen langfristigen Schutz vor der Witterung sicherzustellen. Zur Wahl stehen dabei eine Lasur (StoAqua Top Satin) in nunmehr 40 verschiedenen Farb-

QR-Code zur Meldung:



tönen und deckende Anstriche in den 300 Farbtönen der Architectural Colours-Kollektion. Auch bei den möglichen neuen Oberflächenvarianten, deren Akzeptanz auf der Messe zunächst getestet wurde, werden die Texturen (z.B. Leder oder Schiefer) vorgegeben; ein farbiger Anstrich verleiht ihnen die spezifische Anmutung. Ebenfalls in Stuttgart präsentiert wurde eine neue Verarbeitungsvariante der Paneele in Form einer Stülpchalung.

Schnelle Verarbeitung

Die Verarbeitung ist einfach: Die Paneele werden als Bestandteil eines Wärmedämm-Verbundsystems (WDVS) auf dem Armierungsputz verklebt. Sie benötigen im Gegensatz zu Echtholz- oder Kunststoff-Paneelen keine Unterkonstruktion oder komplizierte Detailanschlüsse. Die Paneele werden rückseitig mit einem Cuttermesser zugeschnitten und vollflächig verklebt. Der abschließende Anstrich – lasierend oder deckend – verleiht der Fassade ihren besonderen Charakter: von traditionell bis modern, von rustikal bis schlicht. Farbtonkarten können bei den Sto-Außendienstmitarbeitern oder per Mail bestellt werden unter: ksc.industry.de@sto.com.

Weitere Informationen sowie ein Verarbeitungsfilm siehe: www.stoindustrie.de.

42 Zeilen / ca. 2.100 Zeichen

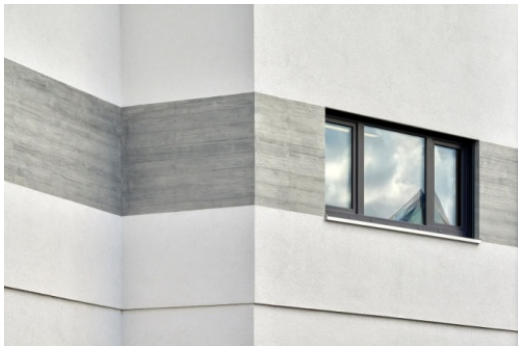
Bildunterschriften:

[20-04-StoVeneer-Beschichtung]



Für die Beschichtung der StoVeneer-Fassadenpaneele stehen lasierende und deckende Beschichtungen in zahlreichen Farbtönen zur Verfügung. Bild: Martin Baitinger, Böblingen

[20-04-StoVeneer-Fassadenpaneele]



StoVeneer-Fassadenpaneele lassen sich auch mit Putzflächen kombinieren. Bild: Axel Stephan, Frankfurt

Rückfragen beantwortet gern

pr nord. neue kommunikation.
Jan Birkenfeld
Tel.: 0531 / 7 01 01-0 / Fax: -50
E-Mail: j.birkenfeld@pr-nord.de

Abdruck honorarfrei, Belegexemplar
erbeten an:
pr nord. neue kommunikation.
Braunschweig