

Schloss Auel erweitert ensemblesgeschützte Hotelanlage um Golfodge in nachhaltiger Lignotrendqualität

Hotel-Juwel in Holzbauweise

Attraktives Ambiente, hohe Ruhequalität und ein angenehmes Raumklima – dieser Wohlfühl-Kanon macht moderne Hotels zu Erholungsoasen für den Gast. Dass sich die Massivholzbauweise aus multifunktionalen Brettsperrholzelementen von Lignotrend für solche Bauaufgaben sehr gut eignet, beweisen Oxen Architekten aus Köln mit der neuen Golfodge des Hotels Schloss Auel, unweit von Lohmar. Der Neubau erweitert die Anlage um ein architektonisches Kleinod und bietet mit seinen aufeinander abgestimmten und bauphysikalisch geprüften Wand-, Decken-, und Dachbauteilen beste Holzbauqualität.

Der Baukörper ist ganz in der Bautradition der Häuser im Bergischen Land vom Dachfirst bis zum Sockel mit dunklem Schiefer verkleidet. Man sieht ihm die massive Holzbauweise auf den ersten Blick nicht an. Dennoch ist er als durch und durch wohngesundes, ökologisches Holzhaus errichtet, das mit seiner lückenlos gedämmten Konstruktion aus akustisch wirksamen Decken und Dachbauteilen sowie soliden Wandbauteilen von Lignotrend ein äußerst angenehmes Raumklima, beste Akustik und optimale Energiebilanz garantiert.

Im Innern wird das Naturmaterial dann in seiner schönsten Form sichtbar: Edle Echtholzoberflächen aus Schwarzwälder Weißtanne prägen das Aussehen der Wände, Decken und Dachuntersichten und zusammen mit weiteren Naturmaterialien die gesamte Innenarchitektur. Die helle, unaufdringliche Holzstruktur steht in attraktivem Kontrast zur schwarzen, mineralischen Gebäudehülle.

Sachlich klare, emotional ansprechende Architektur

Die Lodge wurde auf dem Gelände der abgetragenen Rentei inmitten des mehrere Hektar umfassenden Schloss- und Golfareals errichtet. Auf einer

rundum wärme gedämmten Stahlbetonbodenplatte bauen die Wände des Gebäudes aus Brettsper Holz-Rippen Elementen des Typs LIGNO Uni Q3 auf, die Geschos sdecke ist aus schalldämmenden Elementen LIGNO Rippe Q3 Akustik konstruiert, während im Dachgeschoss die flächigen, großformatigen Dachbauteile LIGNO Block Q Akustik das konventionelle, stabförmige Tragwerk aus Sparren und Pfetten ersetzen.

Mit einem rechteckigen Grundriss von 20 m Länge und 8 m Breite unter einem durchlaufenden Satteldach, bedienen sich die Architekten der Grundform archaischer Langhäuser im ländlichen Kontext. Mit der Schiefer-Hülle wie aus einem Guss geben sie dem Neubau jedoch ein architektonisch sehr modernes Gesicht. Nichts stört den monolithischen Charakter der sachlich reduzierten Gebäudehülle: Fassaden und Dachhaut gehen ohne Dachüberstand flächenbündig ineinander über, Öffnungen sind an den Längsseiten nur sehr sparsam gesetzt. An den Giebelseiten hingegen sind die eingerückten Fassaden im Dachgeschoss vollständig verglast und öffnen sich mit gebäudebreiten Balkonen dem Grün. Die hier angebrachte rot lackierte Holz-Lattung nimmt einen vertrauten Farbton aus der historischen Nachbarbebauung auf und lässt den dunklen Baukörper wie ein Juwel von innen her leuchten. Einen vertikalen Akzent erhält die längs gerichtete Bauwerksform durch schlanke Dachgauben. Die eine versorgt auf der Westseite ein Gastzimmer mit Tageslicht und schöner Aussicht, die andere ist über eine skulpturale Außentreppe aus Beton und Corten-Stahl Eingangsportal ins Dachgeschoss.

Klare Grundrisse, freie Flächen und natürliche Materialien

Insgesamt konnten die Architekten auf der Bruttogrundfläche von 336 m² fünf komfortable Doppelzimmer und zwei geräumige Suiten unterbringen. Die EG-Zimmer sind nach dem Prinzip des Durchwohnens organisiert – mit einer Eingangstür auf der einen und einer bodentief verglasten Doppelflügeltür auf der anderen Hausseite zu den Terrassen hin. Wie schon bei der Gestaltung der Gebäudehülle wirkt auch im Innern der Golfodge elegante Einfachheit. Eindeutige Grundrisse, freie Flächen und natürliche Materialien schaffen visuelle Ruhe. Das Interior-Design wird eindeutig von der Weißtanne geprägt. Diese zeigt sich jedoch nicht nur an den Raum-Oberflächen: Nach Entwürfen des Architekten wurden auch Bettablagen,

Konsolen, Fußleisten und Vorhangschienen aus dem Schwarzwälder Holz gefertigt. Das Ergebnis ist ein sehr homogenes, flächenbündiges Erscheinungsbild, dem die Badezimmer – in den Raum eingestellte, schwarze Kuben – als gestalterische Kontrapunkte gegenüberstehen. Sie integrieren außerdem platzsparende Einbauten wie Garderoben und Schränke und erhalten Licht über satinierte Glasschiebetüren und opak verglaste Wandschlitze. Während die Seegras-Böden der Gastzimmer sich in ihrem hellen Farbton der Weißtanne annähern, findet sich im Wand- und Bodenbereich der Bäder der dunkle Schiefer wieder.

Multifunktionale Alleskönner mit natureplus- Label

Die Lignotrend Brettsperrelemente vereinen als multifunktionale, formstabile Gesamtpakete Statik, Schallschutz, endfertige Holzansicht und Raumakustik. Als Flächenbauteile ermöglichen sie eine klare Tektonik und machen die Logik der Holz-Scheiben-Konstruktion einfach erfassbar. Davon profitieren in der Golf Lodge vor allem die beiden Suiten im Dachgeschoss. Hier schaffen die großformatigen Dachbauteile LIGNO Block Q Akustik mit ihren sichtbaren profilierten Echtholzflächen bis unter den Dachfirst ein ganz besonderes Innenraumerlebnis.

Für eine akustisch ausgewogene Atmosphäre in den Räumen sorgen die in den Decken- und Dachuntersichten der Lignotrend Bauteile integrierten Akustikabsorber hinter einem fein dimensionierten, regelmäßigen Leistenprofil. Geräusche und Nachhall in den Räumen werden damit effektiv gedämpft.

Was den optimalen Schallschutz speziell im Tieftonbereich betrifft, verhindert eine Kalksplittschüttung in den Hohlräumen der Deckenbauteile und ein vom Hersteller definierter und geprüfter Aufbau die Übertragung von Laufgeräuschen zwischen den Geschossen: Damit trifft die dem reinen Holzbau oft nachgesagte mangelhafte Trittschallqualität hier definitiv nicht zu. Mit dem natureplus-Zertifikat garantieren die Bauteile einwandfreie ökologische, baubiologische sowie funktionale Qualität.

Zeitgemäße Architektur made of LIGNO

Seit der Firmengründung im Jahre 1991 stehen Brettsperrholz-Elemente von Lignotrend für höchste Bauqualität. Die zertifizierten, bauphysikalisch geprüften sowie bautechnisch zugelassenen Produkte gewährleisten die notwendige Sicherheit eines modernen Holzhauses. Der Hersteller war außerdem der erste, der eine vollständige Produktpalette für alle tragenden und dämmenden Bauteile entwickelte.

Oxen Architekten hatten zuvor noch kein Gebäude komplett „made of LIGNO“ konstruiert, sind jedoch mehr als zufrieden mit dem Ergebnis: „Wir wurden vor und während der Planung sehr kompetent von den Lignotrend-Fachberatern beraten“, sagt Bernd Oxen. „Durch die präzise Vorfertigung der Holzelemente konnten wir das Gebäude äußerst schnell und witterungsunabhängig errichten und auch die Ausbauphase ging sehr zügig voran, denn mit der Rohbaumontage besitzen die im Werk vorgefertigten Akustik-Decken- und Dachbauteile wie auch die Wandbauteile innen bereits ihre fertige Oberfläche, sodass sich hier weitere Ausbuarbeiten erübrigen. Mit dem Komplettbausatz von Lignotrend stehen Architekten für die Umsetzung moderner Holzbauarchitektur innovative und besonders werthaltige Bauteile zur Verfügung, deren Einsatz sich in vielerlei Hinsicht lohnt.“

7300 Zeichen / Text: © Iris Darstein-Ebner; Ruess Public B

DATENTAFEL

Golfodge Schloss Auel, Lohmar

<http://www.schlossauel.de>

Bauherr: Gregor von la Valette, Lohmar

Architektur: Oxen Architekten, Köln

Ausführendes Holzbauunternehmen: Schwirten & Klein Holzbau GmbH, Gummersbach

Möbelschreiner: form-sprachen, Möbelarchitektur, Bad Honnef

Planungszeit: 09/15 - 12/15

Bauzeit: 01/16 - 07/16

Lignotrend-Produkte:

- Wände: Tragende Brettsperrholz-Rippenelemente des Typs LIGNO Uni Q3, Weißtanne

-Decken: Tragende Brettsperrholz-Elemente LIGNO Rippe Q3 Akustik, Weißtanne

-Dach: Tragende Brettsperrholz-Elemente LIGNO Block Q Akustik, Weißtanne

-Dämmständer U*psi F 200 mm

Die Fotos auf den folgenden Seiten, stehen zur honorarfreien Verwendung zur Verfügung.

Bild: Lignotrend, Weilheim-Bannholz, www.lignotrend.com

Fotograf: Stefan Schilling, Köln

Downloadlink:

<https://filetransfer.ruess-group.com/data/public/fb104f>



BU: Das als Klimaholzhaus geplante Hotel gibt mit der monolithischen Schieferfassade seine Massivholzbauweise nicht sofort zu erkennen. Nur an den Giebelseiten zeigt die rot lackierte Holz-Lattung den Naturbaustoff von außen und lässt den Baukörper wie ein Juwel leuchten.



BU: Das Dachgeschoss wird über eine skulpturale Außentreppe und die schlanke Dachgaube erschlossen, die der längs gerichteten Gebäudeform einen vertikalen Akzent gibt.



BU: Weißtanne prägt die Innenraumgestaltung: Die multifunktionalen Bauteile von Lignotrend bringen raumseitig die endfertige Echtholz-Untersicht bereits beim Einbau mit.



BU: In den Suiten schaffen die großformatigen Dachbauteile LIGNO Block Q Akustik mit ihren sichtbaren profilierten Echtholzflächen bis unter den Dachfirst ein ganz besonderes Innenraumerlebnis.



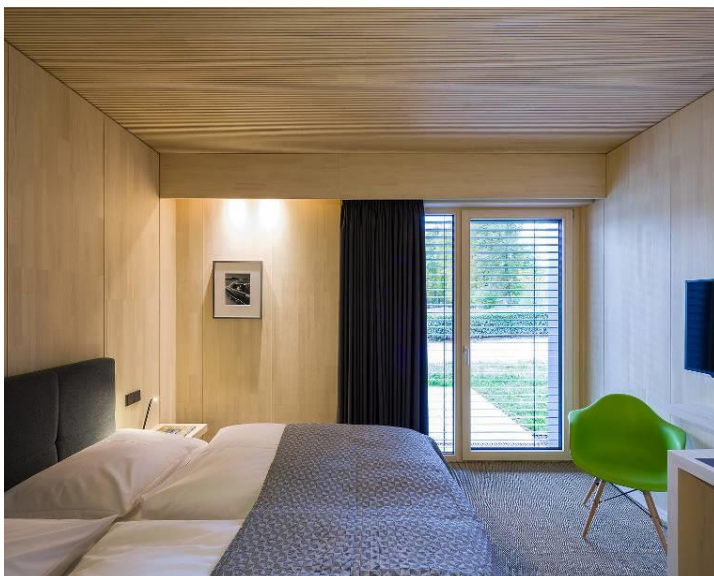
BU: Schwarzwälder Weißtanne zeigt sich nicht nur an den Raum-Oberflächen: Nach Entwürfen des Architekten wurden auch Bettablagen, Konsolen, Fußleisten und Vorhangschienen aus dem edlen Holz gefertigt.



BU: In den Bädern findet sich der schwarze Schiefer wieder, der den Baukörper von außen gestalterisch prägt. Das helle Weißtannenholz der Lignotrend-Bauteile steht dazu in reizvollem Kontrast.



BU: In den EG-Zimmern sind die Badezimmer als schwarze Kuben in den Raum eingestellt – Kontrapunkte zu den Wänden und Decken in Schwarzwälder Weißtanne.



BU: An der Unterseite der Dachbauteile ist ab Werk die endgefertigte profilierte Echtholzoberfläche mit integriertem Akustikabsorber bereits hergestellt.



BU: Der Übergang zwischen Lignotrend Decken- und Wandelement ist flächenbündig und sehr präzise mit einer Schattenkante ausgeführt. Während die Deckenflächen eine Akustikprofilierung aufweisen, sind die Wandoberflächen glatt geschlossen.

Weitere Informationen:

Lignotrend Produktions GmbH,
Landstraße 25, 79809 Weilheim-Bannholz,
Tel. 0 77 55 / 92 00-0, Fax 0 77 55 / 92 00-55,
www.lignotrend.com

Pressekontakt:

RUSS PUBLIC B GMBH
Lindenspürstr. 22 – 70176 Stuttgart – Germany
T +49 711 16 446 65 – F +49 711 16 446 11
iris.ebner@ruess-group.com – www.ruess-public-b.com